

まずは参加! 進路が決まっている人も、まだ迷っている人も、気軽に参加OK!

YOSHIDAの職セミ ならではの! **おしごとと現場をリアルに再現!**
 実際の職場を再現した施設で体験しよう! (一部異なります)



進路の参考に
職業の内容がよくわかる!
 どんな仕事内容なのか、自分に合っている職業かどうかを知ることができます。



一緒だから安心
友達と一緒に体験可能!
 友達との参加歓迎! 気になる職業を2つ選べるから友達を誘って参加しよう!



ランチつき
先輩や先生方とランチタイム!
 ランチをご用意しています。気軽に参加してください!

当日のスケジュール
 選んだ2つの職業を午前と午後で体験します。



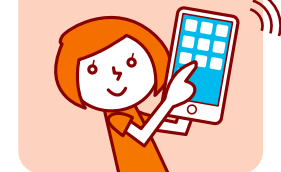
ラクラク参加
無料送迎バス運行

バス乗車場所へ出発時間の10分前に集合してください。

直接来られる方は10:50までに会場校へお越しください。会場校は体験する職業で異なりますのでご注意ください。

旭川コース	7:00 旭川 (マルカツデパート横)	8:10 滝川駅(駅前)	学校到着
苫小牧コース	7:50 苫小牧駅(北ロミスト前)	9:20 恵庭駅(西口)	
札幌コース	10:10 札幌駅(北口 トールコーヒー横)		
岩見沢コース	8:10 岩見沢駅(駅前)	9:10 野幌駅(北口)	
帯広コース	7:00 帯広駅 (ホテル日航 ノースランド帯広横)		

お申し込みから当日までの流れ



- 1 **H P** 学校HPまたは、下のQRコードからお申し込みできます ▶ 11月14日(火) 13:30まで
電話 下記フリーダイヤルでスタッフにお申し込みください ▶ 11月16日(木)まで
ハガキ 同封の申込みハガキをポストへ投函してください ▶ 11月10日(金)までに投函
- 2 入学相談室から参加証をお送りします。当日忘れずに持参してください。
- 3 当日は時間までに(バス乗車場所)もしくは(会場校)にお越しください。

*実習環境などの状況により、参加人数を制限させていただく場合がございます。

●吉田学園グループ

- | | |
|--|------------------------------|
| 吉田学園医療歯科専門学校 札幌市中央区南3条西1丁目 | 吉田学園情報ビジネス専門学校 札幌市東区北15条東6丁目 |
| 専門学校北海道リハビリテーション大学 札幌市中央区南3条西1丁目 | 吉田学園動物看護専門学校 札幌市東区北16条東5丁目 |
| 専門学校北海道福祉大学 札幌市中央区南3条西1丁目 | 専門学校北海道自動車整備大学 札幌市東区中沼西2条1丁目 |
| 北海道スポーツ専門学校 札幌市東区北11条東6丁目
(旧校名:専門学校北海道体育大学) | 札幌保健医療大学 札幌市東区中沼西4条2丁目 |

お問い合わせ・お申し込み
 吉田学園入学相談室

0120-607033

学校ホームページ www.yoshida-g.ac.jp



Web申し込み

2つの職業をじっくり体験!



11.18 土
 ランチつき! 11:00 ▶ 15:30

第19回 高校1・2年生対象特別企画!!

職業体験セミナー

無料送迎バス 旭川 苫小牧 札幌 岩見沢 帯広 方面から運行

持ち物 / 上靴・筆記用具・参加証